

Mülltrennung* in Deutschland

* waste separation



All images are either personal or downloaded from [Pixabay](https://pixabay.com/) and no attribution is required (public domain).

Die Trennung¹ von Müll und das Recycling sind sehr wichtig in Deutschland. Jeden Tag werfen Menschen Dinge in den Müll. Aber im Müll sind Stoffe², die man wiederverwerten³ kann. Zum Beispiel: aus alten Zeitungen kann man neues Papier machen und aus alten Flaschen kann man neue Flaschen machen. Wenn man den Müll trennt, kann man auch Rohstoffe⁴ sparen. Rohstoffe kommen aus der Natur. Wenn wir Rohstoffe wiederverwerten, ist das gut für unsere Umwelt⁵. In jedem Haus gibt es verschiedene Mülleimer⁶ für die Mülltrennung.

¹ separation ² materials ³ to recycle ⁴ resources ⁵ environment ⁶ garbage can



Die blaue Tonne ist für Altpapier

Was kommt in die blaue Tonne?

- Dinge aus Papier oder Pappe¹, z.B. Zeitungen, Pappe, Kartons, Bücher

Warum sammeln wir Altpapier?

- Aus Altpapier kann man neues Papier herstellen² und muss dafür keine Bäume fällen.

¹ cardboard ² to manufacture



Die gelbe Tonne und der gelbe Sack sind für Wertstoffe

Was sind Wertstoffe?

- Das sind Stoffe, die man wiederverwerten kann, zum Beispiel Metalle, Kunststoffe¹ und die meisten Verpackungen².

Was kommt in die gelbe Tonne oder in den gelben Sack?

- Dinge aus Kunststoff, z. B. Milchkartons, Verpackungen aus Kunststoff, Plastiktüten
- Dinge aus Metall und Blech³: z. B. Alufolie, Blechdosen⁴

¹ plastic ² packaging ³ tin ⁴ tin can



Die grüne/braune Tonne ist für Bio-Müll

Was kommt in die grüne/braune Tonne?

- Küchen- und Garten-Abfall, zum Beispiel: Gemüsereste, Obstreste, Kartoffelschalen, Eierschalen, Kaffeefilter

Warum sammeln wir Bio-Müll?

- Aus Bio-Müll kann man gute Erde (Kompost) machen.



Die schwarze Tonne ist für Restmüll

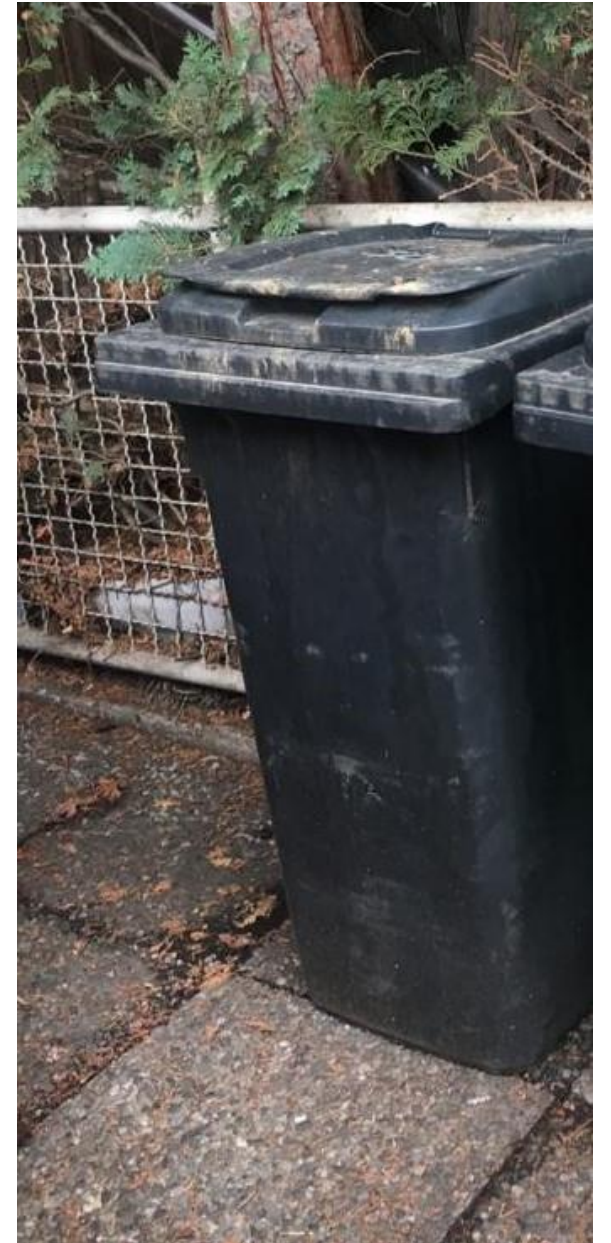
Was ist Restmüll?

- Alle Dinge, die man nicht recyceln kann, heißen Restmüll.

Was kommt in die Restmüll-Tonne?

- Dinge, die wir **nicht** trennen können
- Stoffe, die wir **nicht** wiederverwerten können
- Zum Beispiel: Staubsaugerbeutel¹, Katzenstreu², Zigaretten und Asche, Windeln³

¹ vacuum bag ² cat litter ³ diapers



Der Altglas-Container ist für Glas

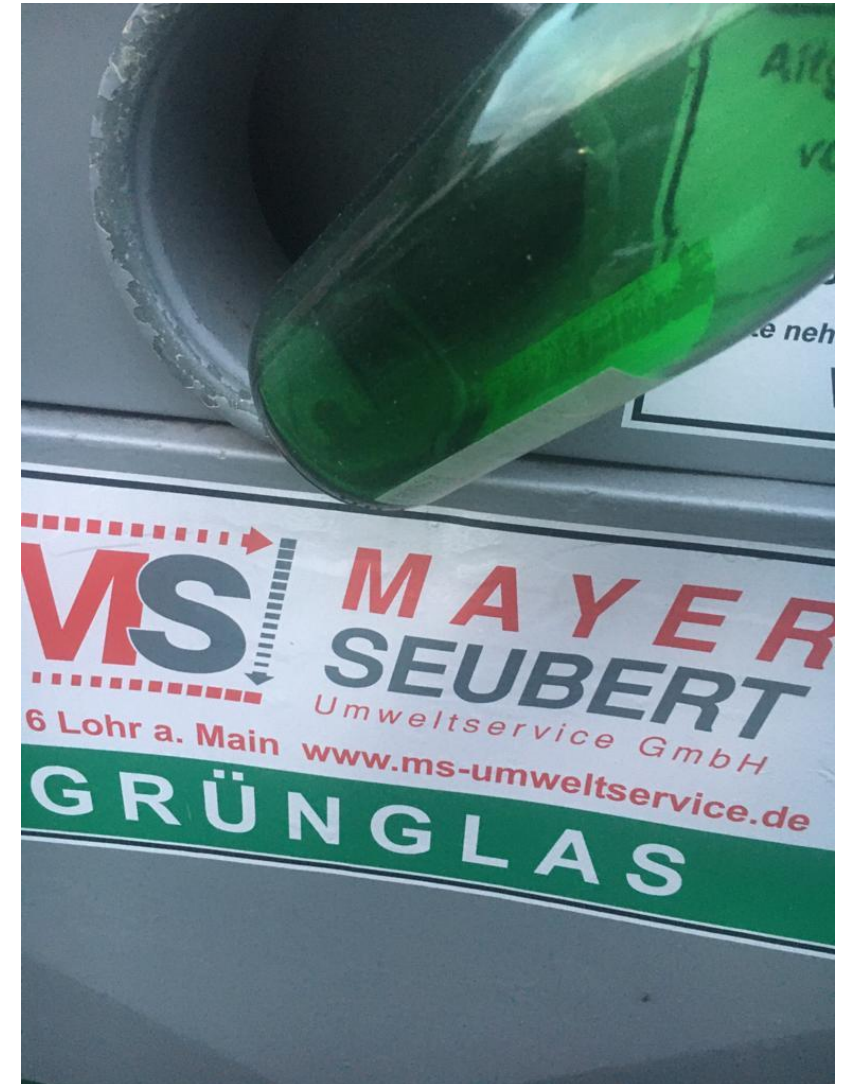
Was kommt in den Altglas-Container?

- Dinge aus Glas: Gläser und Flaschen. Es gibt Container für weißes, braunes und grünes Glas. Man muss das Altglas nach Farben sortieren, dann kann es besser recycelt werden.

Warum sammeln wir Altglas?

- Altes Glas kann man schmelzen¹ und daraus neue Glas-Flaschen machen.

¹ to melt



Der Restmüll wird in einer Müllverbrennungsanlage¹ verbrannt². Dadurch entsteht Energie (Strom³, Wärme), die man benutzen kann.

Aber besser ist es, weniger Müll zu machen und mehr zu recyceln.



Tim Reckmann, CC BY-SA 3.0

https://commons.wikimedia.org/wiki/File:Muellverbrennungsanlage_Hamm_2013.jpg

¹ waste incinerating plant ² to burn ³ electricity